

Win-Road Ver. 6.00 へのデータコンバート操作説明書

Win-Road Ver. 6.00 よりも前に作成したデータは、Windows Vista/7 ではサポートされていないデータ形式を使用しているため、そのままでは使用できません。

Win-Road Ver. 6.00 で使用できるようにするための「データコンバートプログラム」でデータ変換する必要があります。

尚、Ver. 6.00 よりも前のWin-Roadで 縦断段組み・構造物・標準断面 などのマスター操作を行っていた場合は、マスターデータもコンバートしてお使いいただくことをお勧めいたします。

I. 準備

弊社ホームページ (<http://www.acspln.com>) の、「改訂版ダウンロード」コーナーから、データコンバートプログラムのダウンロードが出来ますので、ダウンロードしてインストールして下さい。

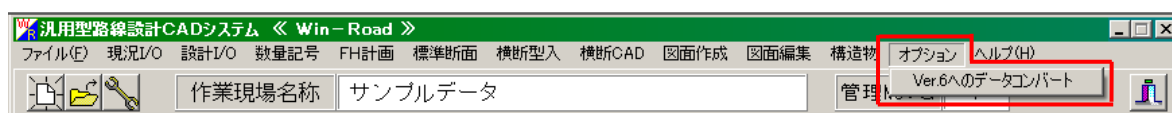
- ・ダウンロードは、ASPがインストールされているフォルダ（初期値=C:ASPSystem）に「保存」して下さい。（「実行」を選んではいけません）
- ・ダウンロード後、ASPを起動し、[アプリケーションの登録] ボタンでダウンロードしたファイル“WinRoad_Convert_V5.ASTA”をインストールして下さい。

※データコンバートプログラムのインストールは、Ver. 6.00 よりも前のWin-Roadがインストールされているパソコンへインストールして下さい。

Ver. 6.00 からこのコンバートプログラムを呼び出すことは出来ません。

II. プログラムの起動

インストールしたプログラムは、Win-Roadのオプションメニューに組み込まれます。



※ [オプション] メニューに、[Ver.6 へのデータコンバート] が追加されます。

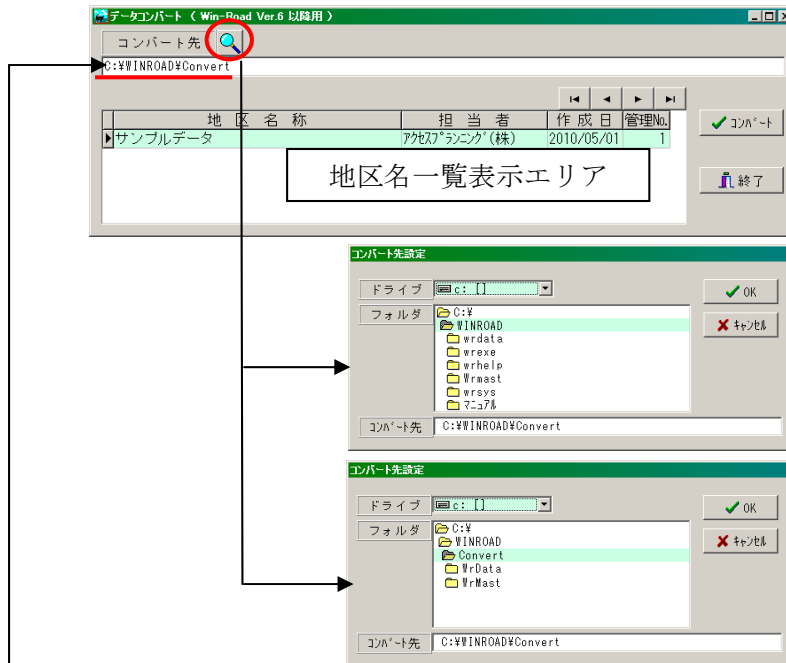
※ [オプション] メニューは、ご利用状況により複数のメニューが表示されている場合があります。

Win-Road Ver. 6.00 へのデータコンバート操作説明書

Ⅲ. データコンバート手順

1. 「コンバート先」の設定

「虫メガネ」マークのボタンを押すと、コンバートしたデータを保存するフォルダ指定画面が表示されます。

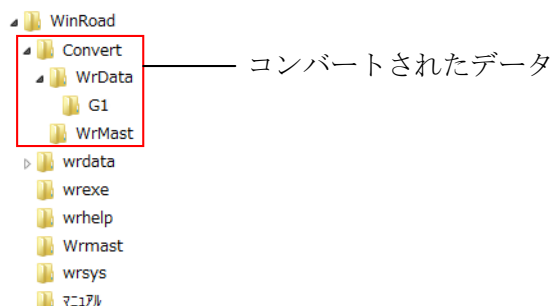


コンバートした事がない場合の表示画面。

出力先を変更しない場合は、「キャンセル」ボタンを押して下さい。

コンバートした事がある場合の表示画面。

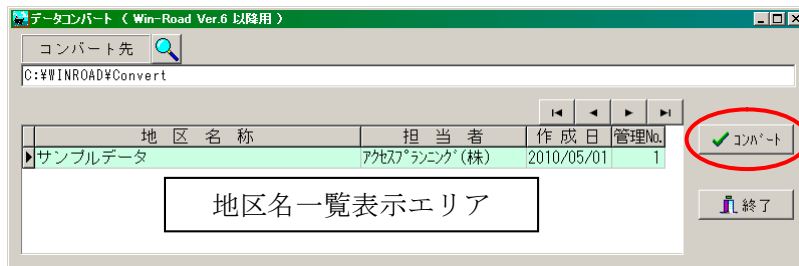
- ・コンバート先を任意に変更できますが、初期値のまま「WinRoad」フォルダの直下に「Convert」フォルダを作成し、その中へコンバートする事を推奨します。
※初期値どおり「WinRoad」フォルダ内にコンバートする場合は、必ず「¥ASPSsystem¥WinRoad¥Convert」の様にフォルダ名が付加されているのを確認して下さい。
「¥ASPSsystem ¥WinRoad」だけの場合、Ver. 6.00 より前の Win-Road のデータに直接上書きされたり、**データ破損の原因になります**ので注意して下さい。
※「Convert」フォルダが存在しない場合は、自動で作成されます。
- ・コンバートされたデータは、指定されたフォルダ（初期値でインストールされていた場合「¥ASPSsystem¥WinRoad¥Convert」）内に地区データは「WrData」フォルダとコンバートした地区フォルダ「¥Gxx（xxは地区管理番号）」を、マスターは「WrMast」フォルダを作成し、それぞれその中へ保存されます。



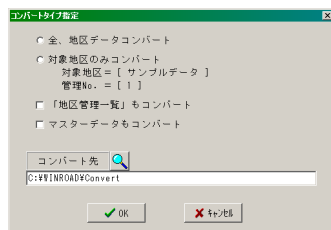
Win-Road Ver. 6.00 へのデータコンバート操作説明書

2. 「データコンバート」の実行

- ①. Win-Road Ver. 6.00 へコンバートしたい地区を選択し、「コンバート」ボタンを押します。

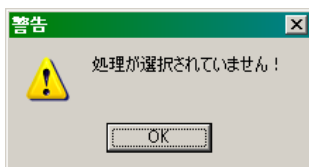


- ②. コンバートタイプの指定画面が表示されます。

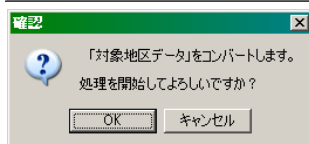


データコンバートする対象を指定します。

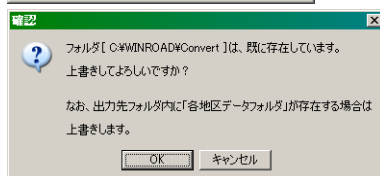
- ・全、地区データコンバート ... 「地区名一覧」に表示されている地区データを、全て Ver. 6.00 用データへ変換します。
- ・対象地区のみコンバート ... ①で選択した地区を Ver. 6.00 用データへ変換します。
- ・地区管理一覧もコンバート ... 「地区名一覧」情報も Ver. 6.00 用データへ変換します。この機能は「全、地区データコンバート」を行った場合に使用します。
- ・マスターデータもコンバート... マスターデータもコンバートします。マスターデータには、標準断面・縦断帯組み・構造物・横断図タイトルボックス 等が含まれます。任意で上記マスターデータを変更・登録・削除している場合は、一度、コンバートする事をお勧めします。



コンバート対象データを指定せずに [OK] ボタンを押すと警告メッセージが表示されます。



コンバート対象データを指定し、[OK] ボタンを押すと、確認メッセージが表示されます。



出力先フォルダが存在している場合、上書き確認メッセージが表示されます。

Win-Road Ver. 6.00 へのデータコンバート操作説明書

3. コンバートしたデータを、Win-Road Ver. 6.00 で使用する方法

コンバート終了後、コンバートしたデータをエクスプローラー等で Win-Road Ver. 6.00 がインストールされているパソコンへコピーします。

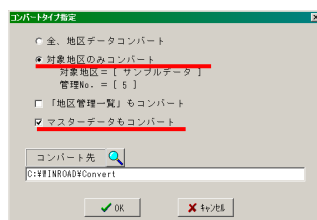
○コンバート&コピー手順 (例)

- ・「パソコンA」の「Cドライブ」に Win-Road Ver. 6.00 以前のデータが存在。
『データコンバートプログラム』をインストール済みで、出力先フォルダは初期値を使用。
- ・「パソコンB」の「Dドライブ」に Win-Road Ver. 6.00 がインストールされていてインストールフォルダ名称が「WinRoad_New」。

以上の条件の場合、

I. 「パソコンA」での作業

- ①. Win-Road を起動し、適当な地区を開きます。
- ②. メニューの [オプション] - [Ver. 6 へのデータコンバート] を起動します。
- ③. コンバート先の確認 (前述「1. 「コンバート先」の設定」参照) を行い、データコンバートしたい地区を選択して「コンバート」ボタンを押し、コンバートを実行します。

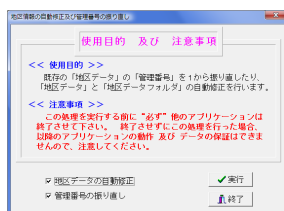


※地区番号『5』のデータと、
マスターデータをコンバートする場合、
この2箇所チェックを入れて
「OK」ボタンを押す。

- ④. コンバート終了後、エクスプローラーを起動します。
- ⑤. エクスプローラーで、C:\ASPSYSTEM\WinRoad\Convert フォルダ内を参照します。
地区「5」のデータは、C:\ASPSYSTEM\WinRoad\Convert\WrData\G5 へ出力されます。
マスターデータは、C:\ASPSYSTEM\WinRoad\Convert\WrMast へ出力されます。

II. 「パソコンB」での作業

- ⑥. 「パソコンB」でエクスプローラーを起動します。
- ⑦. 「パソコンA」の⑤で確認したデータを、「パソコンB」へコピーします。
マスターデータは、D:\ASPSYSTEM\WinRoad_New\WrMast へ中身だけコピーします。
地区「5」のデータは、D:\ASPSYSTEM\WinRoad_New\WrData へフォルダ毎コピーします。
(既に[G5]フォルダが存在している場合は、別フォルダ名([G8]等)に変更してからコピー)
- ⑧. Win-Road Ver. 6.00 を起動し、メニューの [ファイル] - [地区管理番号再構築] を実行します。



「地区データの自動修正」、
「管理番号の振り直し」の両方に
チェックを入れて実行します。

- ⑨. 「既存地区操作」で、コンバートした地区を開き、データが確認できれば完了です。

Win-Road Ver. 6.00 へのデータコンバート操作説明書

4. その他・注意事項 など

- ①. 「 Ver. 6 へのデータコンバート 」プログラムは、Windows Vista/7 では使用できません。
- ②. 「 Ver. 6 へのデータコンバート 」のインストールは、Ver. 6.00 よりも前の Win-Road がインストールされているパソコンの A S P に、「アプリケーションの登録」でインストールして下さい。
- ③. データのコンバート先は任意で指定できますが、初期値のまま「WinRoad」フォルダの直下に「Convert」フォルダを作成し、その中へコンバートする事を推奨します。
- ④. データのコンバート先にネットワーク経由のハードディスク・CD・MO・フロッピー等を指定した場合、出力先の容量が足りずエラーが発生したり、遅延書き込み機能等により正常に出力されない場合があります。
この様な事象を回避する為にも、まず、内蔵ハードディスクへ出力し、その後、必要に応じてエクスプローラーなどで ネットワーク経由のハードディスク・CD・MO・フロッピー等へコピーして下さい。
- ⑤. データコンバートプログラムは、W i n - R o a d の「旧バージョン」⇒「新バージョン」への一方通行です。
「新バージョン」のデータを「旧バージョン」に変換することは出来ません。