

WinRoad/PLAN Ver. 5.00 へのデータコンバート操作説明書

WinRoad/PLAN Ver. 5.00 よりも前に作成したデータは、Windows Vista/7 ではサポートされていないデータ形式を使用しているため、そのままでは使用できません。

WinRoad/PLAN Ver. 5.00 で使用できるようにするための「データコンバートプログラム」でデータ変換する必要があります。

I. 準備

弊社ホームページ (<http://www.acspln.com>) の、「改訂版ダウンロード」コーナーから、データコンバートプログラムのダウンロードが出来ますので、ダウンロードしてインストールして下さい。

- ・ダウンロードは、ASPがインストールされているフォルダ（初期値=C:ASPSystem）に「保存」して下さい。（「実行」を選んではいけません）
- ・ダウンロード後、ASPを起動し、[アプリケーションの登録] ボタンでダウンロードしたファイル“WinPLAN_Convert_V4.ASTA”をインストールして下さい。

※データコンバートプログラムのインストールは、Ver. 5.00 よりも前のWinRoad/PLANがインストールされているパソコンへインストールして下さい。

Ver. 5.00 からこのコンバートプログラムを呼び出すことは出来ません。

II. プログラムの起動

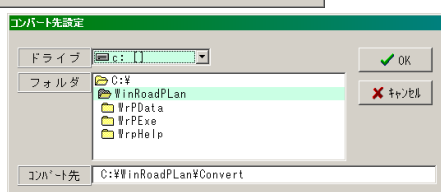
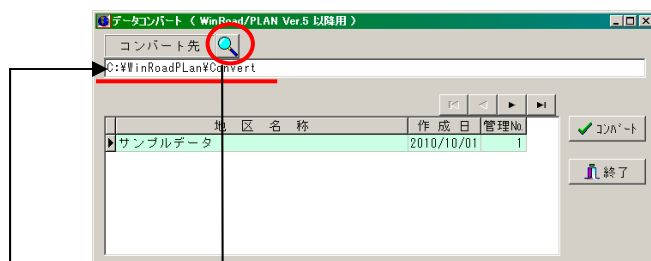
- ①. WinRoad/PLAN を起動し、どの地区でもかまいませんので「地区」を開きます。
- ②. メニューの [ファイル] - [Ver. 5 へのデータコンバータ] をクリックすると、データコンバートプログラムが起動します。

WinRoad/PLAN Ver. 5.00 へのデータコンバート操作説明書

Ⅲ. データコンバート手順

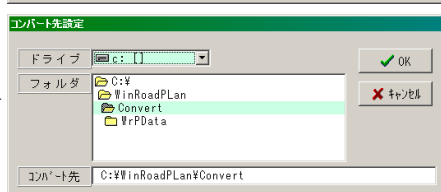
1. 「コンバート先」の設定

「虫メガネ」マークのボタンを押すと、コンバートしたデータを保存するフォルダ指定画面が表示されます。



コンバートした事がない場合の表示画面。

出力先を変更しない場合は、「キャンセル」ボタンを押して下さい。



コンバートした事がある場合の表示画面。

- ・コンバート先を任意で変更できますが、初期値のまま「WinRoad/PLAN」フォルダの直下に「Convert」フォルダを作成し、その中へコンバートする事を推奨します。

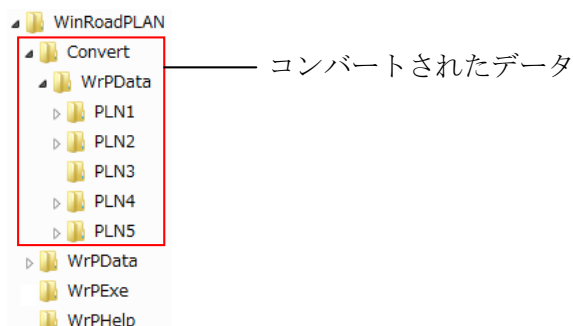
※初期値どおり「WinRoad/PLAN」フォルダ内にコンバートする場合は、必ず

「¥ASPSYSTEM¥WINPLAN¥Convert」の様にフォルダ名が付加されているのを確認して下さい。

「¥ASPSYSTEM¥WINPLAN」だけの場合、Ver. 5.00 より前の WinRoad/PLAN のデータに直接上書きされたり、**データ破損の原因になります**ので注意して下さい。

※「Convert」フォルダが存在しない場合は、自動で作成されます。

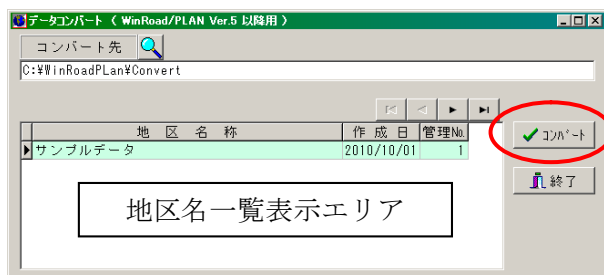
- ・コンバートされたデータは、指定されたフォルダ（初期値でインストールしていた場合、「¥ASPSYSTEM¥WINPLAN¥Convert」）内に、地区データは「WrPData」フォルダとコンバートした地区フォルダ「¥PLNxx（xxは地区管理番号）」を作成し、その中へ保存されます。



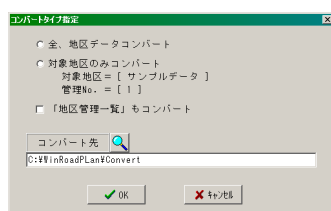
WinRoad/PLAN Ver. 5.00 へのデータコンバート操作説明書

2. 「データコンバート」の実行

- ①. WinRoad/PLAN Ver. 5.00 へコンバートしたい地区を選択し、「コンバート」ボタンを押します。

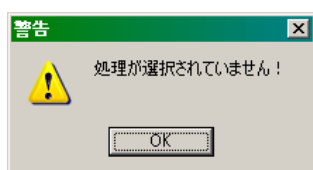


- ②. コンバートタイプの指定画面が表示されます。

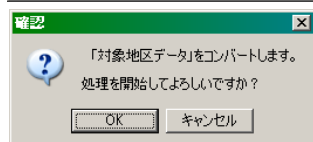


データコンバートする対象を指定します。

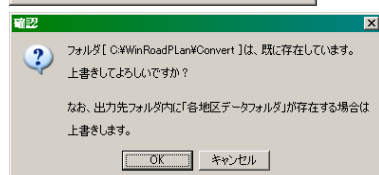
- ・全、地区データコンバート ... 「地区名一覧」に表示されている地区データを、全て Ver. 5.00 用データへ変換します。
- ・対象地区のみコンバート ... ①で選択した地区を Ver. 5.00 用データへ変換します。
- ・地区管理一覧もコンバート ... 「地区名一覧」情報も Ver. 5.00 用データへ変換します。この機能は「全、地区データコンバート」を行った場合に使用します。



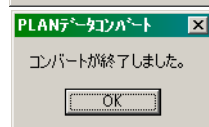
コンバート対象データを指定せずに [OK] ボタンを押すと警告メッセージが表示されます。



コンバート対象データを指定し、[OK] ボタンを押すと、確認メッセージが表示されます。



出力先フォルダが存在している場合、上書き確認メッセージが表示されます。



コンバートが完了すると、終了メッセージが表示されます。

WinRoad/PLAN Ver. 5.00 へのデータコンバート操作説明書

3. コンバートしたデータを、WinRoad/PLAN Ver. 5.00 で使用方法

コンバート終了後、コンバートしたデータをエクスプローラー等で

WinRoad/PLAN Ver. 5.00 がインストールされているパソコンへコピーします。

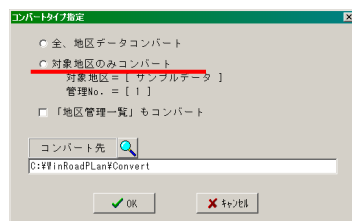
○コンバート&コピー手順 (例)

- 「パソコンA」の「Cドライブ」に WinRoad/PLAN Ver. 5.00 以前のデータが存在。
『データコンバートプログラム』をインストール済みで、出力先フォルダは初期値を使用。
- 「パソコンB」の「Dドライブ」に WinRoad/PLAN Ver. 5.00 がインストールされていて、インストールフォルダ名称が「WinPLAN_5」。

以上の条件の場合、

I. 「パソコンA」での作業

- ①. WinRoad/PLAN を起動し、何か地区を開き、メニューの [ファイル]-[Ver. 5 へのデータコンバータ] をクリックし、データコンバートプログラムを起動します。
- ②. コンバート先の確認 (前述「1. 「コンバート先」の設定」参照) を行い、データコンバートしたい地区を選択して「コンバート」ボタンを押し、コンバートを実行します。
地区「1」のデータは、C:\¥ASPSys\WinPLAN¥Convert¥WrPData¥PLN1 へ出力されます。

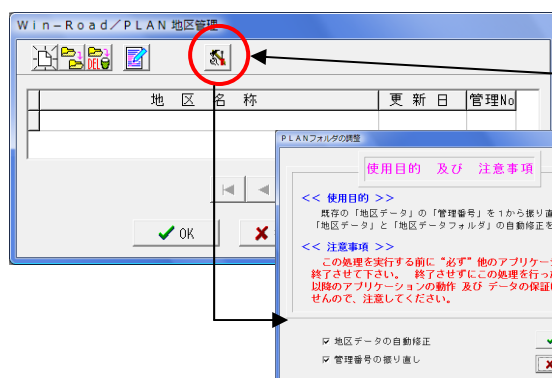


※地区番号『1』のデータのみをコンバートする場合、ココにチェックを入れて「OK」ボタンを押し。

- ③. コンバート終了後、エクスプローラーを起動します。
- ④. エクスプローラーで、C:\¥ASPSys\WinPLAN¥Convert フォルダ内を参照します。

II. 「パソコンB」での作業

- ⑤. 「パソコンB」でエクスプローラーを起動します。
- ⑥. 「パソコンA」の④で確認したデータを、「パソコンB」へコピーします。
地区「1」のデータは D:\¥ASPSys\WinPLAN_5¥WrPData へ PLN1 フォルダ 毎コピーします。
(既に[PLN1]フォルダが存在している場合は、別フォルダ名([PLN3]等)に変更してからコピー)
- ⑦. WinRoad/PLAN Ver. 5.00 を起動し、メニューの [ファイル]-[地区管理] を実行します。



「PLAN フォルダの調整」ボタンを押します。

「地区データの自動修正」、
「管理番号の振り直し」の両方に
チェックを入れて実行します。

- ⑧. コンバートした地区を開き、データが確認できれば完了です。

WinRoad/PLAN Ver. 5.00 へのデータコンバート操作説明書

4. その他・注意事項 など

- ①. 「PLAN データコンバータ」プログラムは、Windows Vista/7 では使用できません。
- ②. 「PLAN データコンバータ」のインストールは、Ver. 5.00 よりも前のWinRoad/PLANがインストールされているパソコンのASPに、「アプリケーションの登録」でインストールして下さい。
- ③. データのコンバート先は任意で指定できますが、初期値のまま「WinPLAN」フォルダの直下に「Convert」フォルダを作成し、その中へコンバートする事を推奨します。
- ④. データのコンバート先にネットワーク経由のハードディスク・CD・MO・フロッピー等を指定した場合、出力先の容量が足りずエラーが発生したり、遅延書き込み機能等により正常に出力されない場合があります。
この様な事象を回避する為にも、まず、内蔵ハードディスクへ出力し、その後、必要に応じてエクスプローラーなどで ネットワーク経由のハードディスク・CD・MO・フロッピー等へコピーして下さい。
- ⑤. データコンバートプログラムは、WinRoad/PLANの「旧バージョン」⇒「新バージョン」への一方通行です。
「新バージョン」のデータを「旧バージョン」に変換することは出来ません。